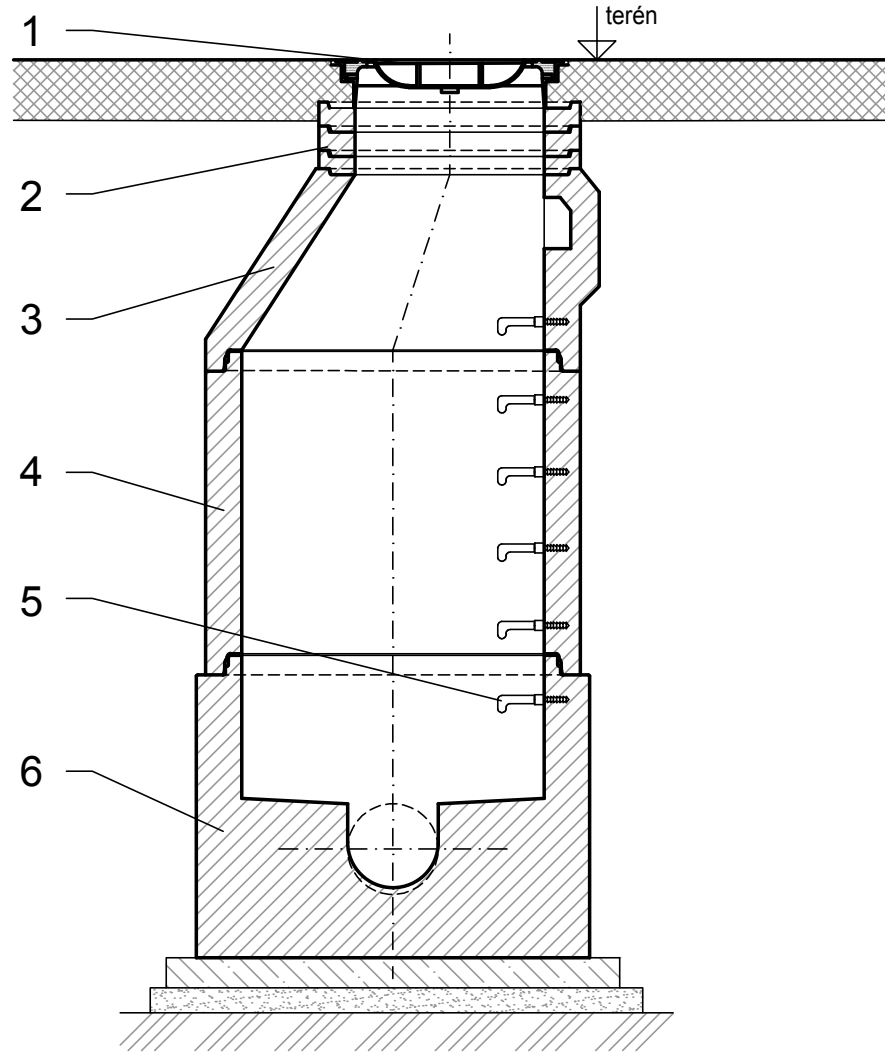


VZOROVÁ VSTUPNÍ ŠACHTA DN 1000, Q1
NA POTRUBÍ DO DN 600

M 1:25



LEGENDA VÝROBKŮ

- 1 Šachtový poklop litinový s betonovou výplní, bez odvětrání a se samonivelačním rámem
- 2 Vyrovnávací díl 625x80(40,100)
- 3 Šachtový kónus 1000/ 625x600
- 4 Šachtová skruž 1000x250, 500, 1000
- 5 Ocelové stupadlo v PE povlaku
Horní stupadlo - kapsové
- 6 Šachtové dno - kompaktní jednolitě dno s uzavřeným a hladkým povrchem
nástupnice bude provedena v protiskluzové úpravě třídy R11 dle DIN 51130.

POZNÁMKA

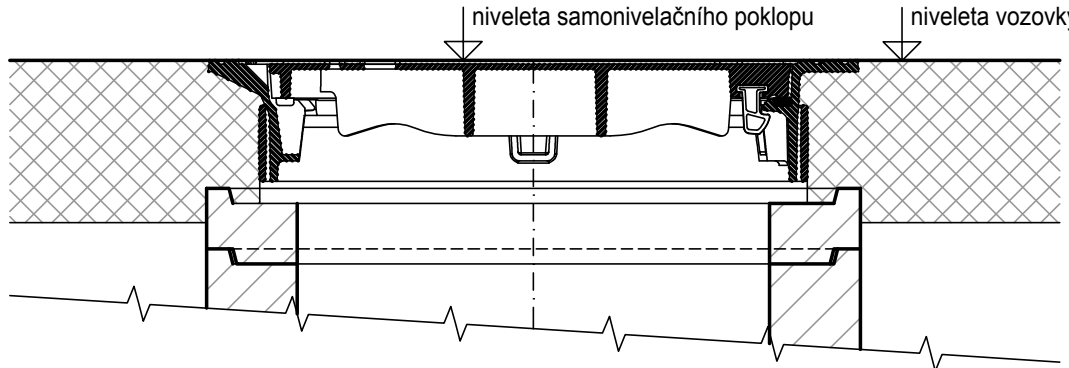
Šachty budou vyrobeny z betonu pevnostní třídy min. C 35/45.

LEGENDA HMOT

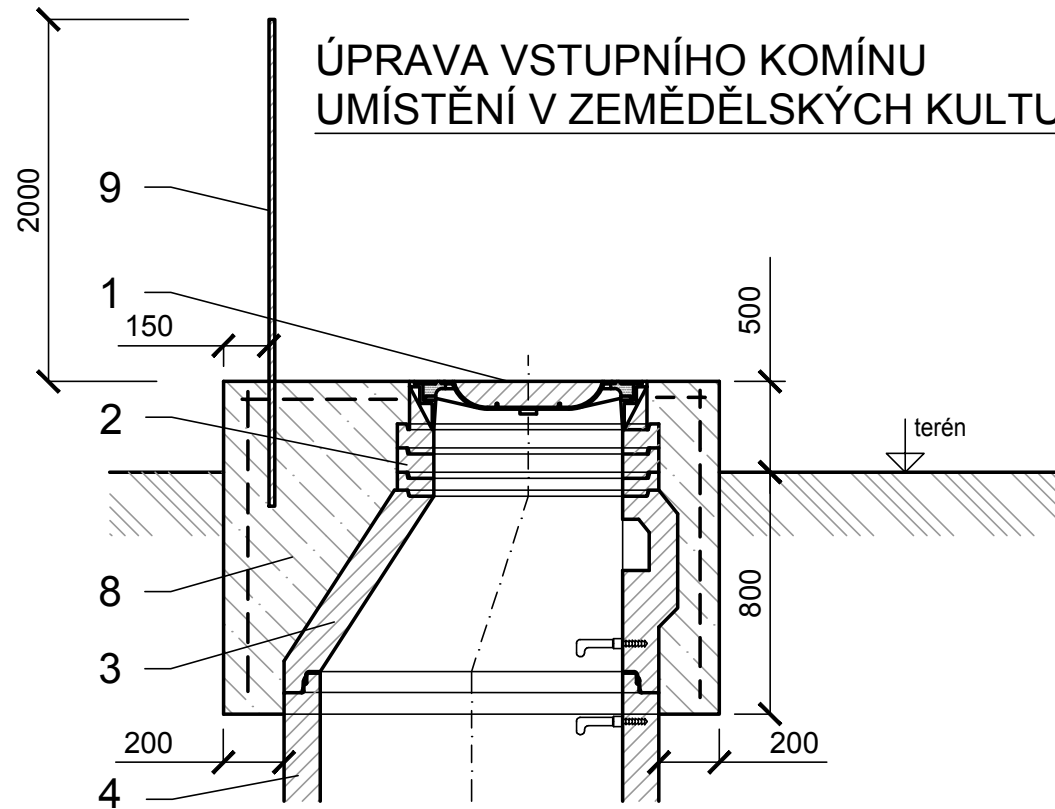
- Beton prostý C 12/15, tl. 100 mm
- Štěrkopiskový podsyp hutněný, tl. 100 mm
- Rostlý terén

VZOROVÉ OSAZENÍ POKLOPU V SILNICI II a III tř.

M 1:10



ÚPRAVA VSTUPNÍHO KOMÍNU
UMÍSTĚNÍ V ZEMĚDĚLSKÝCH KULTURÁCH



- 7 Přechodová deska
- 8 Obetonování vstupního komínu - C 30/37 – XC4
vystuženo KARI sítí 6/100 x 6/100 – u vnějšího líce (s krytím min. 5 cm)
- 9 Směrová tyč - Ocelová trubka 51x3,

ZMĚNA VÝKRESU :

Č. ZMĚNY	PŘEDMĚT ZMĚNY	ZMĚNU PROVEDL	PODPIS	DATUM ZMĚNY

D.2.b VÝKRESOVÁ ČÁST

		709 00 OSTRAVA - Výstavní 2224/8 TEL. (+420) 596 633 836 FAX : (+420) 596 633 689 (+420) 596 664 111 E-MAIL : koneko@koneko.cz			
Investor : Město Kopřivnice		Hlavní inženýr projektu : Ing. S. Gorbunov			
Akce : Odkanalizování místních částí Vičovice a Mniší		Zodp. projektant : J. Pastorek <i>Pastorek</i>			
Objekt : TZ 01 - Splašková kanalizace - Vičovice		Vypracoval : D. Zmíja <i>Zmíja</i>			
Název přílohy : Vzorová betonová prefabrikovaná vstupní šachta DN1000		Kontroloval : J. Pastorek			
Zakázkové číslo :	2883/DPS-2016	Číslo přílohy :	01.1-4.5	Stupeň :	Datum :
Archivní číslo :	2883/03	Měřítko :	1 : 25	DPS	10/2018
TENTO VÝKRES A JEHO PŘÍLOHY JSOU NAŠÍM DUŠEVNÍM VLASTNICTVÍM, NESMÍ BÝT BEZ NAŠEHO PŘEDCHOZÍHO PÍSEMNÉHO SOUHLASU KOPIROVÁNY, ROZMNOŽOVÁNY ANI ZPŘÍSTUPNĚNY JINÝM OSOBÁM NEBO FIRMÁM					